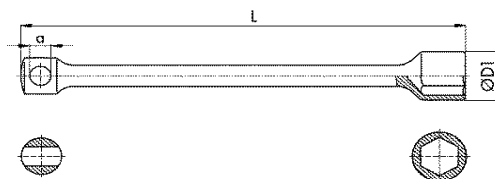
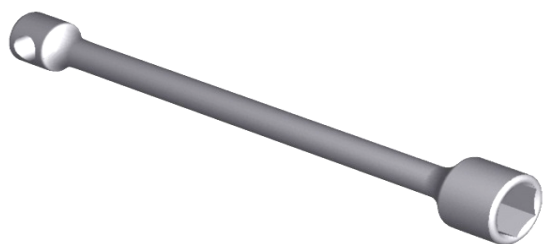


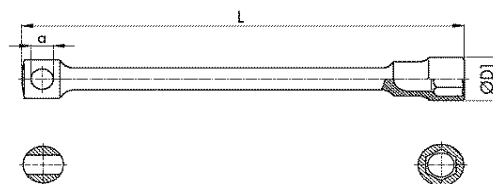
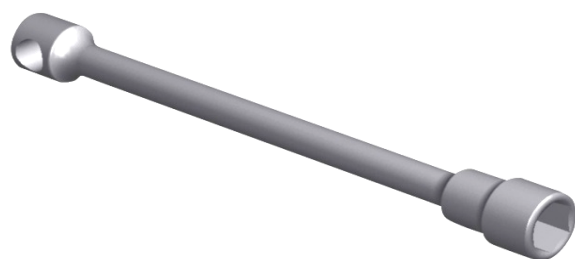
# Radmutterschlüssel für LKW, einseitig

## Standardausführung Innen-6-Kant



Art.-No.:	⊙ mm	← L → mm	Ø D1/2 mm	⚖ g	BASISPREIS €
72 3112 019	19	265	30	400	13,17
72 3112 022	22	360	34	1020	22,35
72 3112 024	24	360	37	1060	22,35
72 3112 027	27	400	41	1400	24,06
72 3112 030	30	400	44	1400	25,76
72 3112 032	32	400	47	1400	25,76
72 3112 033	33	400	48	1400	27,59
72 3112 036	36	400	52	1500	29,01

## Spezialausführung mit abgesenktem Kopf und Innen-4-Kant, für lange Bolzen



Art.-No.:	⊙ mm	← L → mm	Ø D1/2 mm	⚖ g	BASISPREIS €
70 5300 000	27	365	40	1200	21,51

Alle Radmutterschlüssel sind, je nach Anwendung, in unterschiedlichen Oberflächen (brüniert, phosphatiert, lackiert, KTL, verzinkt, verchromt) und Bohrungen (je nach verwendetem Drehstift) erhältlich.

Sonderausführungen auf Anfrage!

Bruttopreise, ohne Mehrwertsteuer in Euro

Unsere Bruttopreise können als unverbindliche Preisempfehlung für den Weiterverkauf angesehen werden.

⊙ Innen-6-Kant

Ø D1/2 Außendurchmesser in mm

← L → Länge in mm

⚖ Gewicht in g

mm metrische Schlüsselweiten